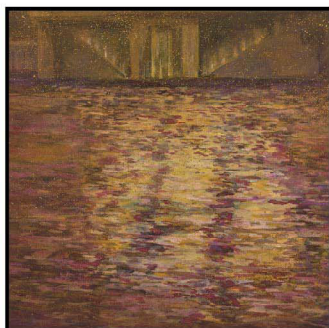


## 膠彩畫·話膠彩

- ( ) 膠彩畫起源於日本，所以才稱之為「日本畫」。
- ( ) 膠彩畫主要的顏料多是天然礦物提煉而成。
- ( ) 因為1950年代引發的“正統國畫之爭”，膠彩畫開始在臺灣沒落。
- ( ) 被尊稱為「臺灣膠彩畫之父」的是林之助。
- ( ) 東海大學美術系是一所非常重視膠彩畫發展的學校。
- 
- ( ) 古代中國人稱繪畫為「丹青」，何者不是「丹青」的意義：①繪畫的顏料 ②繪畫的色彩 ③繪畫的風格 ④煉丹的技術
- ( ) 需要用「膠」來繪製的繪畫稱為：①素描 ②膠彩 ③油畫 ④水彩。
- ( ) 東海大學美術系創系主任 ①林之助 ②蔣勳 ③詹前裕 ④曾得標 認為膠彩畫教育是很重要的。
- ( ) 哪所大學美術系非常注重膠彩畫教育：①臺灣大學 ②交通大學 ③東海大學 ④清華大學。
- ( ) 本展所展出的主題「花繁映發」是：①花藝展 ②膠彩展 ③油畫展 ④書法展。

## 請依畫作，找出作者



① \_\_\_\_\_ ② \_\_\_\_\_ ③ \_\_\_\_\_ ④ \_\_\_\_\_

## 觀後心得：

---

---

---

---

---

---

---

---

(看到膠彩畫有沒有感覺很特別，寫下參觀後的心情吧！)